



KVARTALS RAPPORT

1. KVARTAL 2017

1. kvartal 2017

DEL 1:

- Hovedtrekk og utvikling

DEL 2:

- Resultat- og segmentgjennomgang



1. kvartal 2017

DEL 1:

- Hovedtrekk og utvikling



Hovedpunkter hittil i 2017

- Tilpasser **organisasjonen** til en ny tid ved å forenkle måten vi driver på og redusere kompleksiteten i strukturen. Konsernsjef Tone Wille endrer konsernets overordnede struktur, løfter frem **tjenesteområdene** og setter **kundene** i sentrum. Fra å være organisert etter land, løftes nå konsernets tjenesteområder frem i strukturen. Konsernets fire nye divisjoner blir: **Post, E-handel og logistikk, Direktetransporter**, samt **Express og hjemlevering**.
- Samtidig etableres en ny enhet **Digital innovasjon** som skal være pådriver for økt tempo og drivkraft i arbeidet med digital innovasjon med utgangspunkt i nye kundebehov. Viktige stikkord er digitalisering av arbeidsprosesser, verktøy og kundebetjening
- Posten og Brings nye **logistikkcenter Narvik** ble åpnet 11. mai. 120 personer er tilknyttet logistikkcenteret, som skal dekke Lofoten, Vesterålen, Harstad, Narvik og Indre Troms. Logistikkcenteret vil håndtere **1,3 millioner pakker** og over **50 000 tonn gods** i året.
- Økningen i **privat netthandel** fortsatte i 1. kvartal 2017 og konsernets e-handelsvolum hadde en vekst på 15 prosent.
- I 1. kvartal 2017 ble resultat for leveranse av A-post fremme over natt **86,0** prosent, som er 1,0 prosentpoeng over konsesjonskravet.
- **Sykefraværet** ble 6,6 prosent, på linje med samme kvartal i 2016.

Hovedpunkter – Økonomi 1.kvartal 2017

DRIFTSINNEKTER, mill. kr

Q1 2017

6 094

Q1 2016

6 199

Justert resultat (EBITE), mill. kr

Q1 2017

191

Q1 2016

18

AVKASTNING PÅ INVESTERT KAPITAL/ROIC*, prosent

Siste 12 mnd

11,2

Siste 12 mnd

6,8

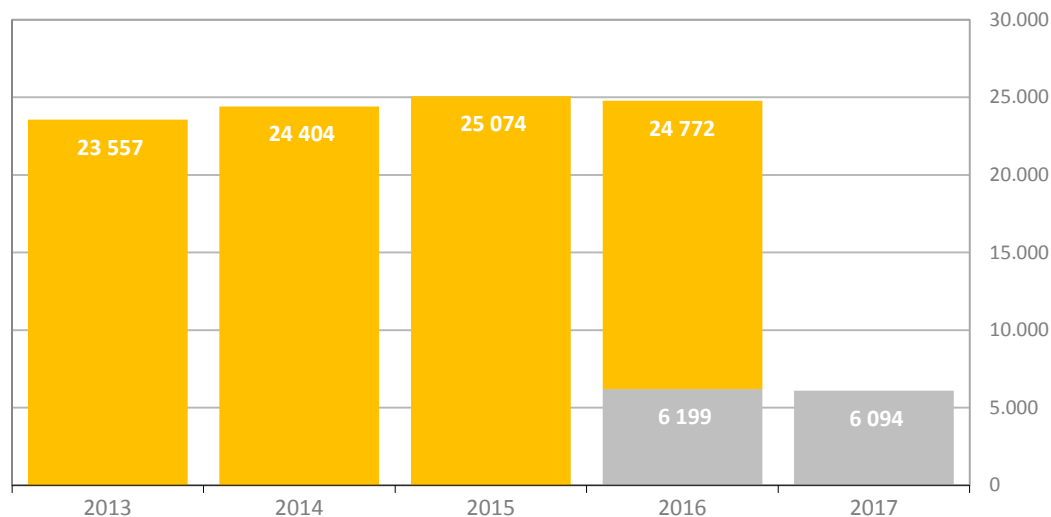
For beskrivelse av alternative resultatmål benyttet i kvartalsrapporten, se Finansiell Rapport 2016



Omsetning og EBITE, 1. kvartal 2017

OMSETNING, mill. kr

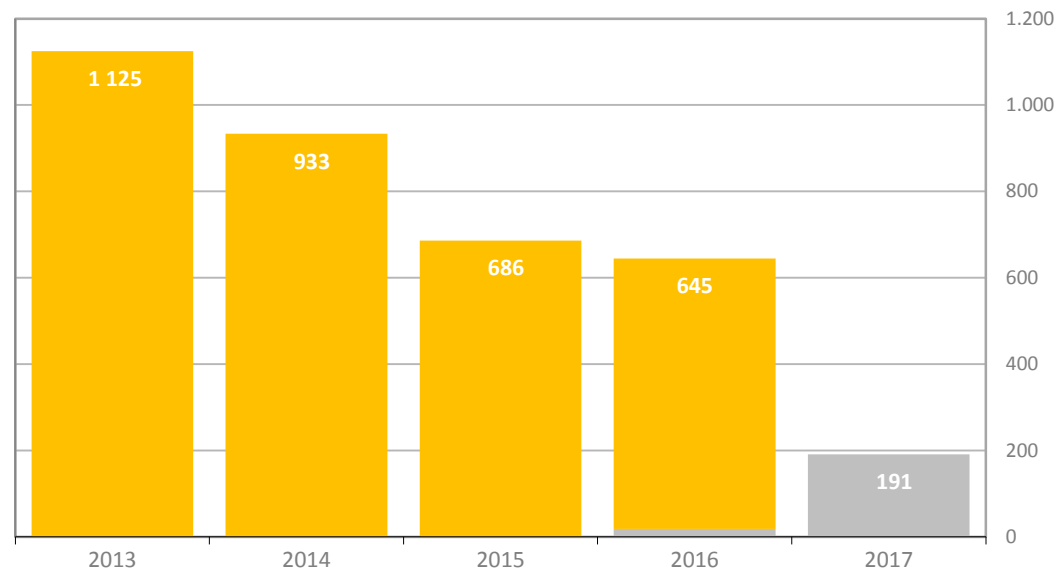
6 094



- Fallende volum av adressert post ble motvirket av økte priser, økt volum av uadressert reklame og flere virkedager.
- Lav aktivitet i oljesektoren ga negativt utslag på omsetningen. Høy volumvekst fra privat netthandel bidro positivt, og i tillegg ble omsetningen positivt påvirket av flere virkedager

EBITE, mill. kr

191



- Kostnadstilpasninger i driften, avvikling av lørdagsdistribusjon og flere virkedager bidro til et positivt resultat
- Logistikkvirksomheten i Sverige og Danmark viste betydelig forbedret lønnsomhet

Resultat

Beløp i mill. kroner

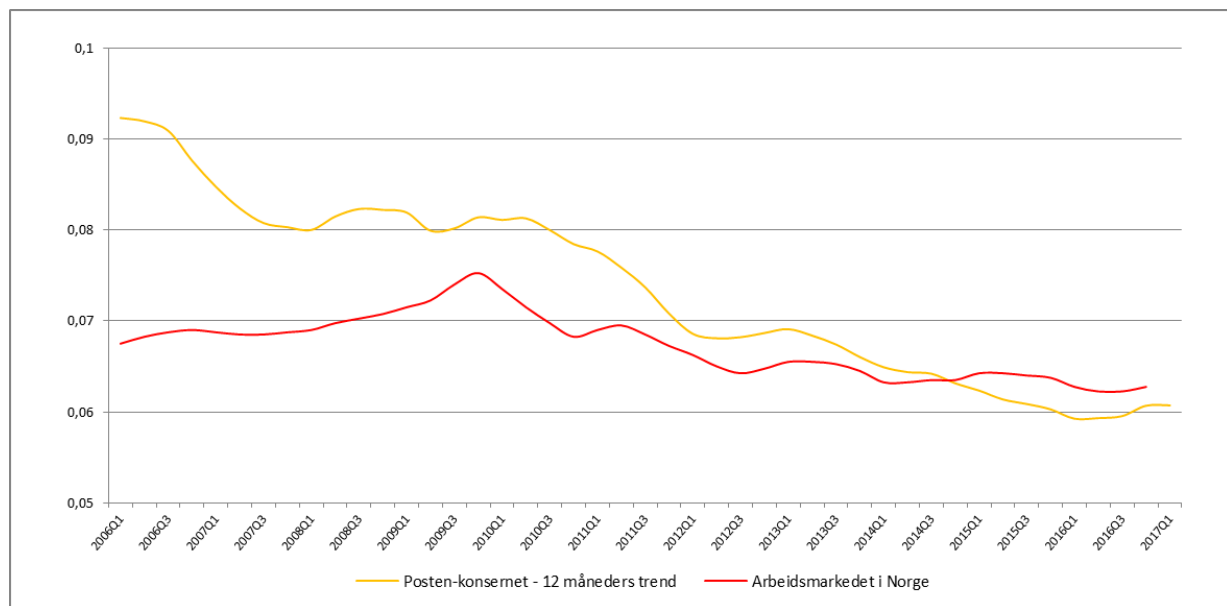
Q1 2017	Q1 2016		Året 2016
6 094	6 199	Driftsinntekter	24 772
353	195	EBITDA	1 339
191	18	Justert resultat (EBITE)	645
203	25	EBIT	178
1	3	Netto finans	52
204	28	Resultat før skatt	230
156	20	Resultat etter skatt	39

For beskrivelse av alternative resultatmål benyttet i kvartalsrapporten, se Finansiell Rapport 2016

HMS: Sykefraværet økte noe sammenlignet med samme kvartal 2016

SYKEFRAVÆR I KONSRNET, prosent

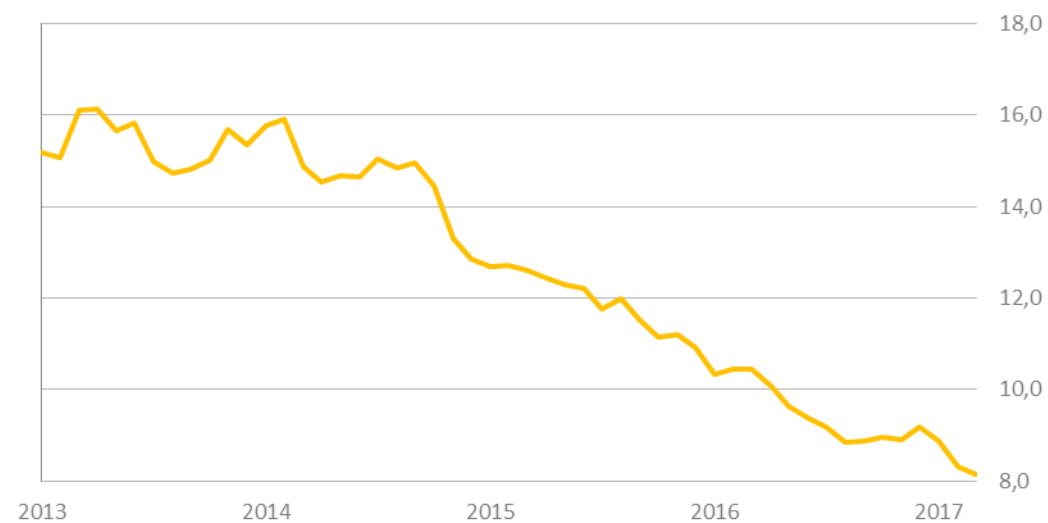
6,1 % (siste 12 mnd)



- Sykefraværet økte med 0,1 prosentpoeng sammenlignet med 1. kvartal 2016
- Konsernets ambisjoner er å opprettholde et helsefremmende arbeidsmiljø der ingen blir skadet eller syke som følge av å arbeide i konsernet

H2 I KONSRNET

8,1 (siste 12 mnd)



- Totalt antall personskader per million arbeidede timer (H2) var 7,8 i 1. kvartal 2017.
- Skadefrekvensen siste 12 måneder ble redusert fra 10,4 til 8,1.

1. kvartal 2017

DEL 2:

- Resultat- og segmentgjennomgang

Segmentrapportering

Posten Norge



Segment Post



Segment Logistikk



mill. kr

Omsetning

**Justert resultat
(EBITE)**

Omsetning

**Justert resultat
(EBITE)**

Omsetning

**Justert resultat
(EBITE)**

Q1 2017

6 094

191

2 494

250

3 985

-11

Q1 2016

6 199

18

2 512

176

4 094

-84



Segment Post

- Brevprodukter
- Banktjänester
- Dialogtjänester

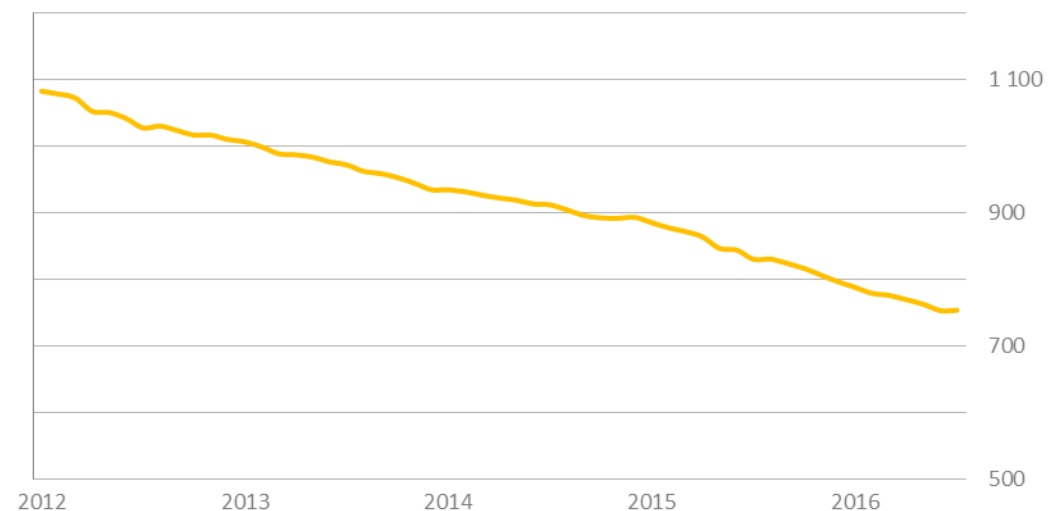
Segment Post: Markedsutvikling

- I 2017 fortsetter volumnedgang som følge av digitalisering hos våre kunder
 - Volumnedgang adressert post i Norge ble 7,3 prosent, korrigert for antall virkedager 12 prosent.
 - I 1. kvartal 2017 økte volumet knyttet til uadresserte sendinger med 14,2 prosent. Flere virkedager og økt volum fra store kunder var hovedårsaken til veksten.
 - Bring Citymail Sverige hadde en volumøkning på 15,6 prosent
- Konsernet gjennomfører en rekke tiltak for å tilpasse drifts- og kostnadsnivået til fallet i brevolum. Overgang til én felles brevstrøm vil skje fra 2018

VOLUM ADRESSERT POST (NORGE), i mill. stk

753 (siste 12 mnd)

-30,4 % (siste 4 år)

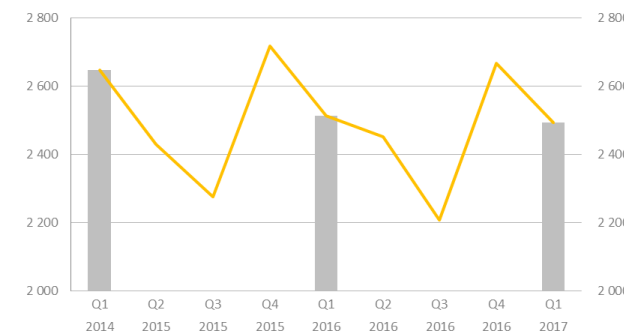


Segment Post: Nøkkeltall 2017

- Driftsinntekter i 1. kvartal 2017 ble **MNOK 2 494**, MNOK 18 svakere enn fjoråret
 - Økte priser på adressert post, økt volum av uadressert reklame og flere virkedager bidro til at omsetningsnedgangen kun ble marginal
- Justert resultat (EBITE) ble **MNOK 250** i 1. kvartal 2017, MNOK 74 bedre enn i samme periode 2016
 - Effektivisering som følge av avvikling av lørdagsomdeling og driftstilpasninger til lavere volum bidro til økning i justert resultat (EBITE)
 - Inntekt som følge av statlig kjøp av samfunnspålagte, bedriftsøkonomisk ulønnsomme posttjenester var 48 mill. kroner lavere enn tilsvarende periode i 2016
 - Segment Post er avhengig av strukturelle endringer for å kunne tilpasse tjenestetilbudet i takt med volumfallet og opprettholde en tilfredsstillende lønnsomhet. Posten forbereder fra 2018 overgang til én adressert brevstrøm

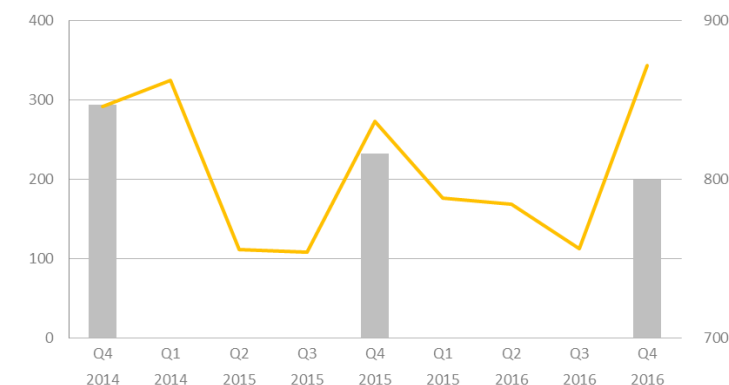
OMSETNING, mill. kr

2 494 **2 494**
— QTD — YTD



Justert resultat (EBITE), mill. kr

250 **250**
— QTD — YTD





Segment Logistikk

- Pakker
- Gods
- Warehousing
- Express
- Frigo
- Supply Services

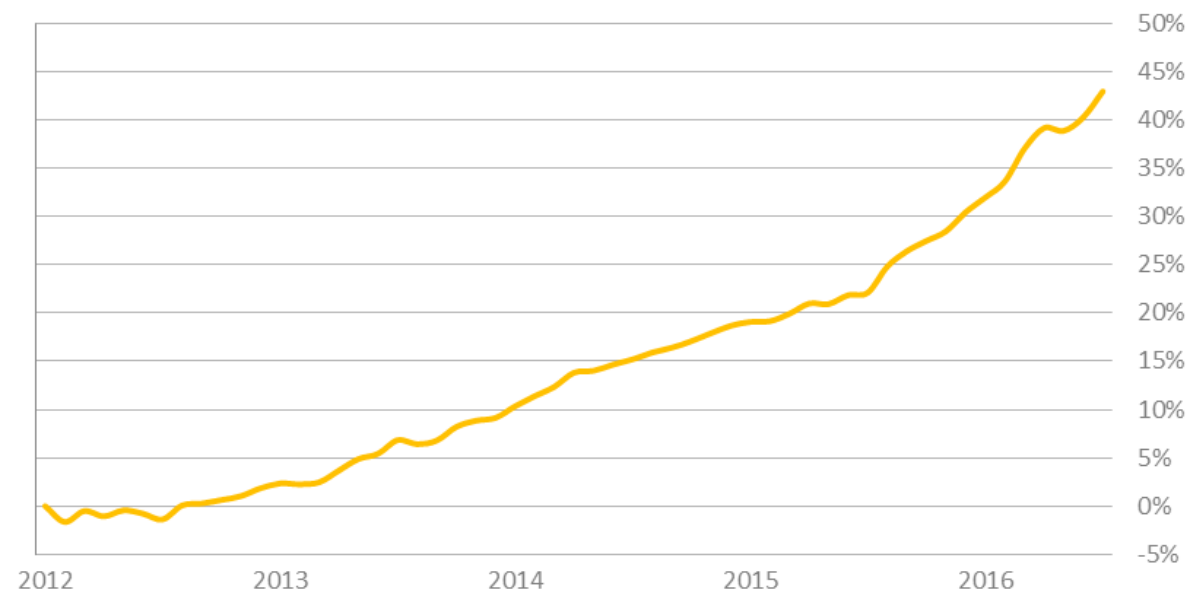
Segment Logistikk: Markedsutvikling

- Svak økonomisk vekst i fastlands-Norge
- Lav aktivitet i oljesektoren
- Positiv utvikling for som følge av høy volumvekst i privat netthandel og økt hjemlevering i Sverige og Danmark

UTVIKLING E-HANDELSVOLUM FRA Q4 2012, prosent

17,1 % (siste 12 mnd)

43,0 % (siste 4 år)



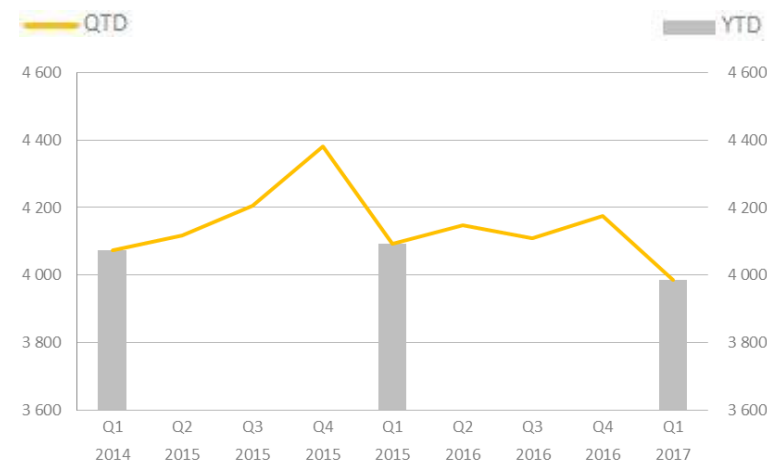
Segment Logistikk: Nøkkeltall 2017

- Driftsinntekter i 1. kvartal 2017 ble **MNOK 3 985**, en nedgang på **MNOK 109** fra samme periode i 2016
 - Lav aktivitet i oljesektoren ga negativt utslag på omsetningen
 - Høy volumvekst fra privat netthandel bidro positivt.
 - I tillegg ble omsetningen positivt påvirket av flere virkedager
- Justert resultat (EBITE)ble negativ med **MNOK 11** i 1. kvartal 2017, en økning på **MNOK 73** fra samme periode i 2016
 - Flere virkedager, nysalg, kostnadstilpasninger og avvikling av ulønnsom godsvirksomhet i Sverige bidro til økningen
 - Forbedret lønnsomhet som følge av høy volumvekst i privat netthandel og økt hjemlevering i Sverige og Danmark
 - Det er iverksatt en rekke kostnadstiltak for å bedre inntjeningen i segmentet

OMSETNING, mill. kr

3 985

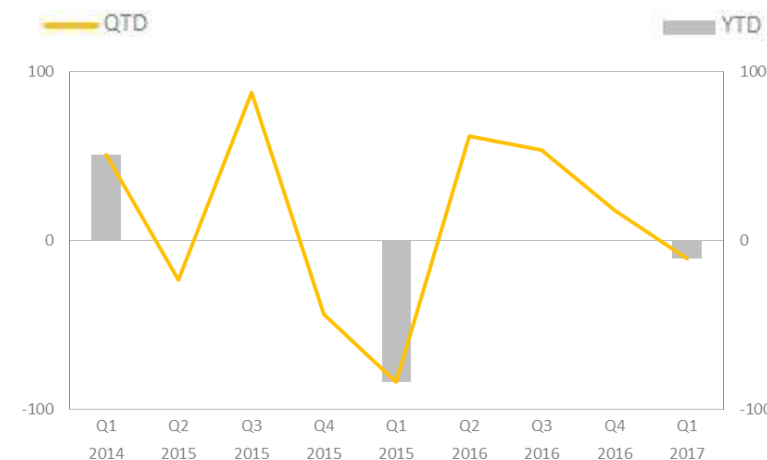
3 985



Justert resultat (EBITE), mill. kr

-11

-11





Fremtidsutsikter

- I 2017 forventes fallet i petroleumsinvesteringene å avta, samtidig som det forventes vekst i eksport og økning i privat etterspørsel. Norsk økonomi er på vei inn i en forsiktig konjunkturoppgang.
- Høykonjunktoren i svensk økonomi forventes å fortsette også i 2017. Det er i første rekke eksportnæringen som bidrar til veksten.
- Økende volumnedgang i postsegmentet som følge av digitalisering hos våre kunder. Fra 2018 innføres én felles brevstrøm med to dagers fremsendingstid. Omleggingen vil føre til mindre frakt av post med fly og en overgang til mer miljøvennlig transport med jernbane
- I statsbudsjettet for 2017 er det bevilget 177 MNOK til kjøp av samfunnsplågte, bedriftsøkonomisk ulønnsomme posttjenester. Dette er MNOK 316 lavere enn beregnet behov for 2017.
- Tilbudet av posttjenester må tilpasses en dramatisk endret markedssituasjon. Dette krever politiske beslutninger, samt at Posten gis forutsigbarhet om statlig betaling for pålagte, ulønnsomme tjenester
- Nytt logistikkcenter på Alnabru i Oslo, nytt post- og logistikkcenter i Trondheim og ny fellesterminal i Göteborg åpner i løpet av 2017
- Konsernet implementerer ny strategi med sikte på å forenkle virksomheten, forbedre kundeorienteringen og styrke lønnsomheten.
- Posten Norge har allerede oppnådd målet om å redusere egne klimagassutslipp med 40 prosent fra 2008 til 2020. Nå har konsernet besluttet en ny målsetning: «Posten og Bring - fornybar innen 2025».